



Réserve Naturelle Nationale
ETANG DES LANDES


Le pavillon de Landes
maison de la réserve

**LES
RENDEZ-
VOUS
NATURE
2019**

 **Conservatoire
d'espaces naturels
Limousin**
Nouvelle-Aquitaine

**la CREUSE
e Département**

Aidez-nous à protéger la nature, respectez la réglementation

Au cours de votre visite, adoptez un comportement discret et respectueux du site et de ses habitants. C'est en ne les dérangeant pas qu'ils vous permettront de découvrir, avec un peu de patience et d'observation, la complexité et la beauté de leurs vies. Jusqu'à l'émotion.



INTERDICTION
DE QUITTER LES SENTIERS



BAIGNADE INTERDITE



CAMPING INTERDIT



CUEILLETTE DE FLEURS
INTERDITE



FEU INTERDIT



INTERDIT À TOUTE
NAVIGATION



CHIEN ADMIS
EN LAISSE



CHASSE
INTERDITE



PÊCHE
RÉGLEMENTÉE

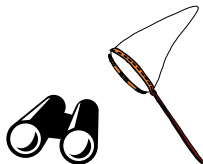
CALENDRIER DES RENDEZ-VOUS NATURE 2019

Pages	Animations	Avril	Mai	Juin	Juil.	Août	Sept.	Oct.
4	L'étang : sens dessus dessous (6-10 ans)	16			13	3		
5	Les petites bêtes de l'eau (3-6 ans)	17			24	7		
7	Apiculteur d'un jour : abeilles et compagnie...	25	15			10	18	
9	Fréquence grenouille	26						
11	Gluants et baveux, tout un programme !		18					
13	Initiation à la reconnaissance des plantes		25					
15	Fête de la nature « La nature en mouvement »		26					
17	Papillonner au bord de l'eau			15				
19	Les libellules : un régal pour les yeux				10			
21	Explorateurs et exploratrices de la nature (6-10 ans)				17 31			
23	Découverte de la Réserve Naturelle et observation des oiseaux				16-23-30	6		
24	Détectives naturalistes en herbe (6-10 ans)					14		
25	Nuit internationale de la chauve-souris					23		
27	Initiation à la découverte des oiseaux avec le CN « La Loutre »					28		
29	Journées du patrimoine : balade nature à vélo						21	
31	Observation des oiseaux avec la LPO						28	
33	Chantier nature : protéger le damier de la Succisse							6
35	« Pavillon de Landes » Maison de la réserve Naturelle							

MARDI
16
AVRIL

SAMEDI
13
JUILLET

SAMEDI
3
AOÛT



L'ÉTANG : SENS DESSUS DESSOUS

Avec des jumelles, on observe les magnifiques plumages des oiseaux de l'étang : les canards, les hérons et les cygnes. Mais pourquoi vivent-ils ici ? Pour comprendre, on pêche ce qui vit dans l'eau : plantes, insectes, coquillages et crustacés leur offrent un bon casse-croûte !

**Prévoir une tenue adaptée à la météo (bottes non nécessaires)*

de
6 à 10
ANS

ACCOMPAGNÉS
D'UN ADULTE

HORAIRE : LE MATIN (HORAIRE PRÉCISÉ LORS DE L'INSCRIPTION)

DURÉE : 2H00

RENDEZ-VOUS : DEVANT LA MAISON DE LA RÉSERVE

ORGANISATEUR : ÉQUIPE DE LA RÉSERVE

**ANIMATION
GRATUITE**

**INSCRIPTION
OBLIGATOIRE**



MERCREDI
17
AVRIL

MERCREDI
24
JUILLET

MERCREDI
7
AOÛT

LES PETITES BÊTES DE L'EAU

On observe, on trie dans des petites boîtes, on apprend à respecter et à aimer. Activités ludiques de découverte des insectes, mollusques et têtards pour les tout-petits, au bord de l'eau.

**Prévoir une tenue adaptée à la météo (bottes non nécessaires)*



HORAIRE : LE MATIN (HORAIRE PRÉCISÉ LORS DE L'INSCRIPTION)

DURÉE : 1H30

RENDEZ-VOUS : DEVANT LA MAISON DE LA RÉSERVE

ORGANISATEUR : EQUIPE DE LA RÉSERVE

**ANIMATION
GRATUITE**

**INSCRIPTION
OBLIGATOIRE**

JEUDI
25
AVRIL

MERCREDI
15
MAI

SAMEDI
10
AOÛT

MERCREDI
18
SEPTEMBRE

APICULTEUR D'UN JOUR : ABEILLES ET COMPAGNIE...

Venez découvrir la vie des abeilles, véritables sentinelles de l'environnement, et le travail de l'apiculteur dans le rucher découverte de la réserve naturelle.

Un blouson de protection (avec chapeau et voile) et des gants vous seront prêtés.

**Prévoir un pantalon large et des bottes.*

HORAIRE : APRÈS-MIDI (HORAIRE PRÉCISÉ LORS DE L'INSCRIPTION)

DURÉE : ENVIRON 3H00

RENDEZ-VOUS : SUR LE PARKING DE LA RÉSERVE

ORGANISATEUR : EQUIPE DE LA RÉSERVE EN PARTENARIAT

AVEC GÉRARD LESOMBRE, APICULTEUR AMATEUR

**ANIMATION
GRATUITE**

**INSCRIPTION
OBLIGATOIRE**





FRÉQUENCE GRENOUILLE



Cette balade semi-nocturne vous emmènera à la découverte des 12 espèces de grenouilles, tritons et crapauds qui se reproduisent dans les mares de la Réserve Naturelle de l'Étang des Landes. Balade organisée dans le cadre de l'opération nationale Fréquence grenouille et commentée par des membres du Groupe mammalogique et herpétologique du Limousin et du Centre Permanent d'Initiatives pour l'Environnement des Pays creusois.

**Prévoir des bottes et une lampe de poche.*

HORAIRES : EN SOIRÉE (HORAIRE PRÉCISÉ LORS DE L'INSCRIPTION)

DURÉE : 2H30

RENDEZ-VOUS : DEVANT LA MAISON DE LA RÉSERVE

ORGANISATEUR : ÉQUIPE DE LA RÉSERVE EN PARTENARIAT AVEC LE GMHL ET LE CPIE

VENDREDI
26
AVRIL

PARTENAIRES



**ANIMATION
GRATUITE**

**INSCRIPTION
OBLIGATOIRE**

SAMEDI
18
MAI

PARTENAIRE



GLUANTS ET BAVEUX, TOUT UN PROGRAMME !

Du minuscule escargot aquatique protégé au niveau européen, à la banale limace rouge de nos jardins, en passant par la moule d'eau douce, suivez un spécialiste de la Société d'Étude des Mollusques du Limousin pour découvrir les mollusques du site le plus riche de la région.

**ANIMATION
GRATUITE**

**INSCRIPTION
OBLIGATOIRE**

HORAIRE : L'APRÈS-MIDI (HORAIRE PRÉCISÉ LORS DE L'INSCRIPTION)

DURÉE : 2H00

RENDEZ-VOUS : DEVANT LA MAISON DE LA RÉSERVE

ORGANISATEUR : EQUIPE DE LA RÉSERVE EN PARTENARIAT AVEC LA SLEM





SAMEDI
25
MAI

INITIATION À LA RECONNAISSANCE DES PLANTES

Que faut-il observer pour identifier une espèce ? Comment utiliser une clé de détermination ? Combien de plantes poussent dans la Réserve Naturelle ? Sont-elles menacées ? Autant de questions auxquelles le Conservateur de la Réserve naturelle répondra au cours de cette excursion botanique.

**Prévoir une loupe si vous en avez une.*

HORAIRE : LE MATIN (HORAIRE PRÉCISÉ LORS DE L'INSCRIPTION)

DURÉE : ENVIRON 2H00

RENDEZ-VOUS : DEVANT LA MAISON DE LA RÉSERVE

ORGANISATEUR : EQUIPE DE LA RÉSERVE

**ANIMATION
GRATUITE**

**INSCRIPTION
OBLIGATOIRE**

DIMANCHE

26
MAI

ORGANISATEURS



FÊTE DE LA NATURE

« LA NATURE EN MOUVEMENT »

Activités variées à partager en famille ou entre amis : balades et ateliers nature, observation des araignées, des oiseaux..., atelier « création récup » de mobiles et tourniquets, espace lecture animé par la Médiathèque...

Le programme détaillé sera diffusé début mai sur : www.etang-des-landes.creuse.fr

HORAIRE : A PARTIR DE 14H

DURÉE : APRÈS-MIDI

RENDEZ-VOUS : DEVANT LA MAISON DE LA RÉSERVE

ORGANISATEUR : ÉQUIPE DE LA RÉSERVE EN PARTENARIAT AVEC LA MÉDIATHÈQUE

INTERCOMMUNALE CREUSE CONFLUENCE, LA RESSOURCERIE LA DYNAMO,

L'ASSOCIATION PICA PICA, LE CPIE DES PAYS CREUSOIS, LE CEN NOUVELLE-AQUITAINE

**ANIMATION
GRATUITE**

**SANS
INSCRIPTION**





SAMEDI
15
JUIN

PAPILLONNER AU BORD DE L'EAU

De toutes les couleurs, de toutes les tailles, ils passent souvent trop vite devant nos yeux pour que nous puissions les identifier. Apprenons ce qui les distingue pour les reconnaître au vol ou dans le filet et, pourquoi pas, par la suite, participer à l'observatoire participatif de la biodiversité de nos jardins ?

HORAIRE : L'APRÈS-MIDI (HORAIRE PRÉCISÉ LORS DE L'INSCRIPTION)

DURÉE : ENVIRON 2H00

RENDEZ-VOUS : DEVANT LA MAISON DE LA RÉSERVE

ORGANISATEUR : EQUIPE DE LA RÉSERVE

**ANIMATION
GRATUITE**

**INSCRIPTION
OBLIGATOIRE**

MERCREDI
10
JUILLET

PARTENAIRE



LES LIBELLULES UN RÉGAL POUR LES YEUX

Parées de leurs couleurs les plus originales, les libellules de la réserve vous invitent à leur ballet aérien. Un spécialiste de la Société Limousine d'Odonatologie vous aidera à décrypter les prouesses des 45 espèces présentes dans la réserve, site le plus riche du Limousin.

HORAIRE : L'APRÈS-MIDI (HORAIRE PRÉCISÉ LORS DE L'INSCRIPTION)

DURÉE : ENVIRON 2H00

RENDEZ-VOUS : DEVANT LA MAISON DE LA RÉSERVE

ORGANISATEUR : EQUIPE DE LA RÉSERVE EN PARTENARIAT AVEC LA SLO

**ANIMATION
GRATUITE**

**INSCRIPTION
OBLIGATOIRE**



MERCREDI
17
JUILLET

MERCREDI
31
JUILLET

EXPLORATEURS ET EXPLORATRICES DE LA NATURE

Pour devenir un bon explorateur ou une bonne exploratrice, il faut s'entraîner à utiliser nos sens. 4 épreuves sur le thème des oiseaux de la réserve et une carte d'explorateur ou d'exploratrice à la clé !

**Prévoir une tenue adaptée à la météo.*

**ANIMATION
GRATUITE**

**INSCRIPTION
OBLIGATOIRE**

HORAIRE : LE MATIN (HORAIRE PRÉCISÉ LORS DE L'INSCRIPTION)

DURÉE : 2H00

RENDEZ-VOUS : DEVANT LA MAISON DE LA RÉSERVE

ORGANISATEUR : EQUIPE DE LA RÉSERVE







MARDI
16
JUILLET

MARDI
23
JUILLET

MARDI
30
JUILLET

MARDI
6
AOÛT

DÉCOUVERTE DE LA RÉSERVE NATURELLE ET OBSERVATION DES OISEAUX

Grâce à cette balade guidée sur les sentiers et dans un observatoire, vous pourrez observer les espèces animales et végétales caractéristiques de la réserve naturelle et découvrir leur mode de vie et leur fragilité. Vous découvrirez aussi l'histoire du lieu et les actions menées pour la conservation de la nature.

HORAIRE : LE MATIN (HORAIRE PRÉCISÉ LORS DE L'INSCRIPTION)

DURÉE : 2H30

RENDEZ-VOUS : DEVANT LA MAISON DE LA RÉSERVE

ORGANISATEUR : EQUIPE DE LA RÉSERVE

**ANIMATION
GRATUITE**

**INSCRIPTION
OBLIGATOIRE**

MERCREDI
14
AOÛT



DÉTECTIVES NATURALISTES

EN HERBE



Dans la Réserve Naturelle, un animal mystérieux laisse des traces sans jamais se faire voir ... Comment fait-il ? Qui est-il ? Enquête familiale ponctuée d'activités ludiques pour découvrir un mystérieux animal protégé vivant dans la Réserve Naturelle.

de
6 à 10
ANS

ACCOMPAGNÉS
D'UN ADULTE

HORAIRE : LE MATIN (HORAIRE PRÉCISÉ LORS DE L'INSCRIPTION)

DURÉE : 2H00

RENDEZ-VOUS : DEVANT LA MAISON DE LA RÉSERVE

ORGANISATEUR : EQUIPE DE LA RÉSERVE

**ANIMATION
GRATUITE**

**INSCRIPTION
OBLIGATOIRE**



NUIT INTERNATIONALE de la CHAUVÉ-SOURIS

Venez découvrir les mœurs étonnantes des seuls mammifères capables de voler. Balade guidée par un naturaliste du Groupe Mammalogique et Herpétologique du Limousin (GMHL).

HORAIRE BALADE : SOIRÉE (HORAIRE PRÉCISÉ LORS DE L'INSCRIPTION)

DURÉE : 1H30

RENDEZ-VOUS : DEVANT LA MAISON DE LA RÉSERVE

ORGANISATEUR : EQUIPE DE LA RÉSERVE EN PARTENARIAT AVEC LE GMHL

**ANIMATION
GRATUITE**

**BALADE
INSCRIPTION
OBLIGATOIRE**

MERCREDI
28
AOÛT

ORGANISATEUR



LIMOUSIN NATURE
ENVIRONNEMENT

INITIATION À LA DÉCOUVERTE DES OISEAUX

Découvrez le seul étang d'origine naturelle du Limousin et sa diversité exceptionnelle d'oiseaux : hérons, milans, grèbes et canards, en compagnie d'un animateur du Centre nature "La Loutre". Tous à vos jumelles !

**ANIMATION
GRATUITE**

**SANS
INSCRIPTION**

HORAIRE : 10H ET 14H (2 SÉANCES)

RENDEZ-VOUS : DEVANT LA MAISON DE LA RÉSERVE

ORGANISATEUR : CENTRE NATURE LA LOUTRE (LIMOUSIN NATURE ENVIRONNEMENT)





JOURNÉES DU PATRIMOINE

BALADE NATURE À VÉLO

SAMEDI
21
SEPTEMBRE

Profitez de cette journée pour renouer avec le versant naturel du patrimoine. Petite randonnée familiale de 7 km à vélo* pour faire le tour complet de la réserve, s'arrêter aux observatoires, admirer les oiseaux (prêt de jumelles et longue-vue) et découvrir ses différents milieux naturels : l'étang bien sûr, mais aussi les landes humides, les prairies et même la roselière, habituellement inaccessible au public.

**Parcours plat sans difficultés mais tout terrain : prévoir un VTT ou VTC / Accès possible par la vélo route Est-Creuse (balisée depuis Boussac et Chambonchard jusqu'au lac de Vassivière).*

HORAIRE : MATIN

DURÉE : 2H30

RENDEZ-VOUS : DEVANT LA MAISON DE LA RÉSERVE

ORGANISATEUR : EQUIPE DE LA RÉSERVE

**ANIMATION
GRATUITE**

**INSCRIPTION
OBLIGATOIRE**

SAMEDI
28
SEPTEMBRE

ORGANISATEUR



AGIR pour la
BIODIVERSITÉ
AUVERGNE-RHÔNE-ALPES

OBSERVATION DES OISEAUX

Découverte des oiseaux de la réserve naturelle en compagnie des membres de la Ligue pour la Protection des Oiseaux (LPO) de Montluçon.

HORAIRES : 9H30 ET/OU 14H

DURÉE : LA DEMI-JOURNÉE OU LA JOURNÉE AU CHOIX. PRÉVOIR PIQUE-NIQUE.

RENDEZ-VOUS : SUR LE PARKING DE LA RÉSERVE

ORGANISATEUR : LPO - GROUPE LOCAL DE MONTLUÇON

**ANIMATION
GRATUITE**

**SANS
INSCRIPTION**





CHANTIER NATURE



PROTÉGER

LE DAMIER DE LA SUCCISE

Venez participer à la gestion écologique de la réserve. L'objectif, cette année, est de restaurer un milieu naturel nécessaire à un papillon menacé : le Damier de la Succise. **Au programme** : arrachage minutieux et coupe de végétaux qui envahissent la zone où pousse la Succise, sa plante hôte indispensable.

Cette journée conviviale vous permettra d'observer les nids communautaires des chenilles dans des cocons, de partager le quotidien de l'équipe de la Réserve Naturelle et de découvrir une zone habituellement inaccessible au public. Elle se terminera par une promenade d'observation de la faune et la flore.



DIMANCHE
6
OCTOBRE

PARTENAIRES



LA DIGITALE

** N'oubliez pas votre pique-nique, ou une préparation culinaire à partager si vous le souhaitez, et des vêtements résistants.*

** Nous fournissons des gants et des outils mais n'hésitez pas à apporter les vôtres !*

** Une collation sera offerte.*

HORAIRE : JOURNÉE

DURÉE : ENVIRON 6H00

RENDEZ-VOUS : SUR LE PARKING DE LA RÉSERVE

ORGANISATEUR : ÉQUIPE DE LA RÉSERVE EN PARTENARIAT AVEC LE CONSERVATOIRE DES ESPACES NATURELS NOUVELLE AQUITAINE ET L'ASSOCIATION LA DIGITALE

**ANIMATION
GRATUITE**

**INSCRIPTION
OBLIGATOIRE**

**Centre Nature La Loutre
(Limousin Nature
Environnement)**

Contact : **05 55 48 07 88**

laloutre87@lne.asso.fr

*Programme des activités en Limousin sur :
www.lne.asso.fr*

**CPIE des Pays Creusois
(Centre Permanent d'Initiatives
pour l'Environnement)**

Contact : **05 55 61 95 87**

contact@cpiepayscreusois.com

*Programme des activités en Creuse sur :
www.cpiepayscreusois.com*

**CEN Nouvelle-Aquitaine
(Conservatoire d'Espaces Naturels
de Nouvelle-Aquitaine)**

Contact : **05 55 03 29 07**

www.conservatoirelimousin.com

**GMHL (Groupe mammalogique
et Herpétologique du Limousin)**

Contact : **05 55 32 43 73**

gmhl@gmhl.asso.fr

*Programme des activités en Limousin :
www.gmhl.asso.fr*

**La Digitale
Jardins, Nature et Patrimoine**

Contact : **ladigitale23@gmail.com**

Programme des activités :

http://ladigitale23.canalblog.com



LPO (Ligue pour la Protection des Oiseaux)

Groupe Local de Montluçon

Contact : **04 70 28 21 83**

groupe.montlucon@lpo.fr

Programme des sorties : www.lpo-auvergne.org

Médiathèque Intercommunale Creuse Confluence

Contact : **05 55 65 66 21**

mediathequechambon@creuseconfluence.com

<http://mediatheque-evauxchambon.bibli.fr>

Ressourcerie La Dynamo

Contact : **05 55 65 00 47**

www.facebook.com/Ressourcerie.

La.Dynamo

SLEM (Société Limousine d'Etude des Mollusques)

Contact :

mollusqueslimousin@gmail.com

Programme des activités sur :

mollusqueslimousin.jimdo.com

SLO (Société Limousine d'Odonatologie)

Contact :

odonateslimousin@gmail.com

Programme des activités sur :

<http://assoslo.free.fr>



AGIR pour la
BIODIVERSITÉ
AUVERGNE-RHÔNE-ALPES





Le pavillon de landes
maison de la réserve



« PAVILLON DE LANDES »

MAISON DE LA RÉSERVE NATURELLE

Livret-découverte de l'exposition pour les enfants de 3 à 10 ans. Possibilité d'observer les oiseaux depuis le préau de la maison. Boutique : posters, cartes postales, livret souvenir de l'exposition, livres sur la nature, livres et petits jeux pour les enfants. Vente de cartes de pêche pour l'étang des Landes. Location de paires de jumelles : 1€ (pièce d'identité nécessaire). Prêt gratuit de joëlettes (fauteuil de randonnée pour personnes à mobilité réduite) pour se déplacer sur le sentier : sur réservation et sous conditions (présence obligatoire de personnes accompagnatrices).

OUVERTURE : DU 1ER WEEK-END DES VACANCES DE PRINTEMPS (ZONE A) AU 3ÈME WEEK-END DE NOVEMBRE

JOURS ET HORAIRES :

Haute saison (du 01 juillet au 31 août) : tous les jours sauf le vendredi, de 15h00 à 19h00

Jours fériés : de 14h00 à 17h00

Basse saison (du 1er week-end des vacances de printemps au 1er juillet et du 31 août au 3ème dimanche de novembre) : mercredi, samedi, dimanche, de 14h00 à 17h00

**ENTRÉE
GRATUITE**

**EXPOSITION
PERMANENTE**



Réserve Naturelle Nationale ETANG DES LANDES

INFOS PRATIQUES

La plupart des Rendez-vous Nature sont gratuits (sauf mention contraire)

Inscrivez-vous auprès de la Maison de la Réserve par mail, par téléphone ou sur le site Internet :

www.etang-des-landes.creuse.fr

Maison de la Réserve - 23170 LUSSAT

Contact : 05 87 80 90 60

Mail : rn-etang-landes@creuse.fr

Sentiers et affûts :

Ouverts toute l'année - accès libre et gratuit.

Itinéraire long : 7 km - 4 affûts - 2h30.

Itinéraire court : 2 km - 1 affût (affût des 3 bouleaux) - 45 min.

le CREUSE
le Département

GESTIONNAIRE

Conseil départemental de la Creuse

Hôtel du Département - BP 250

23011 GUERET Cedex

Contact : 05 44 30 23 23

www.creuse.fr



Conservatoire
d'espaces naturels
Limousin
Reconnu d'Intérêt National

OPÉRATEUR SCIENTIFIQUE

**Conservatoire d'Espaces Naturels
du Limousin**

6, ruelle du Theil - 87510 SAINT-GENCE

Contact : 05 55 03 29 07

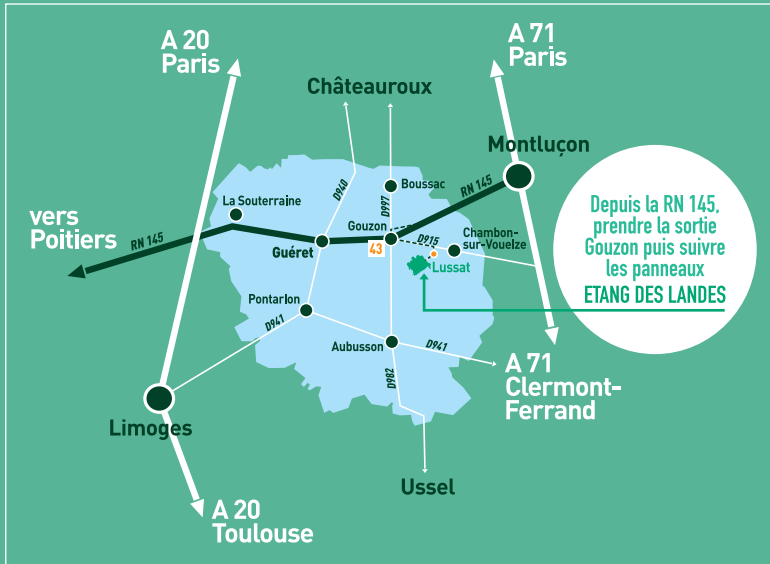


Réserve Naturelle Nationale ETANG DES LANDES



Entrée

vers
Lussat
Gouzon
RN 145



TERRITOIRE À ENERGIE POSITIVE POUR LA
CRÉISSANCE VERTE
 MINISTÈRE DE L'ÉCOLOGIE, DU DÉVELOPPEMENT DURABLE
 ET DE L'ÉNERGIE



**COMMUNE
 DE LUSSAT**

 Réserve Naturelle Nationale
ETANG DES LANDES

23170 LUSSAT - Tél. **05 87 80 90 60**
 rn-etang-landes@creuse.fr
 www.etang-des-landes.creuse.fr