

DOSSIER DE PRESSE

ASSEMBLEE PLENIERE

Vendredi 18 mai 2018

Hôtel du Département

Compte administratif 2017

INVESTISSEMENT

Recettes d'investissement = **30,256 M€**
 Dépenses d'investissement = **28,224 M€**



Résultat de gestion =
+ 2,032 M€

Rappel résultats gestion =

- en 2016 : + 0,737 M€
- en 2015 : + 1,531 M€

FONCTIONNEMENT

Recettes de fonctionnement = **171,714 M€**
 Dépenses de fonctionnement = **171,674 M€**



Résultat de gestion =
+ 40 333,60 €

→ Réalisation des dépenses = 96%

→ Réalisation des recettes = 96%

- **4^{ème} année de baisse DGF gouvernement Hollande : - 1,9 M€ en 2017, - 6,5 M€ en 4 ans...**

Rappel résultats gestion =

- En 2016 : + 4,331 M€
- En 2015 : - 31 760 €

Investissement

- Résultat gestion 2017 : + 2,032 M€
- Résultat clôture 2016 reporté : + 1,198 M€

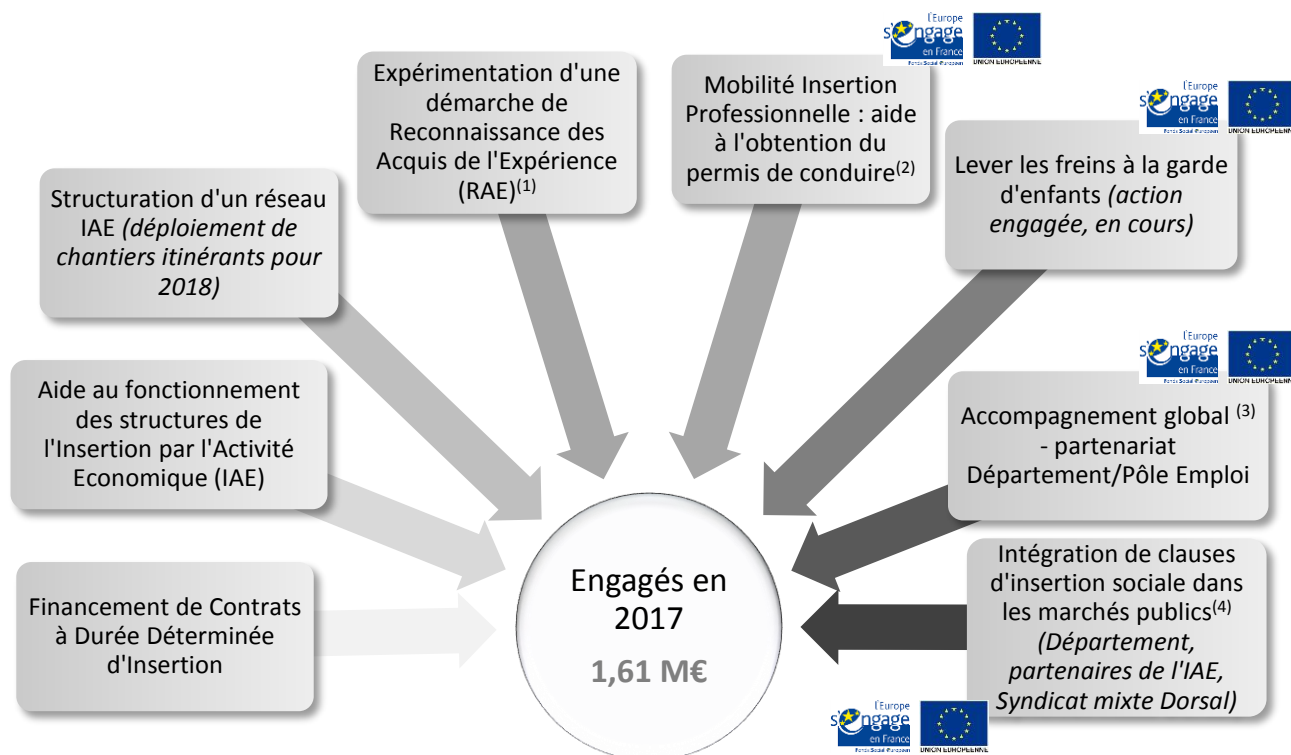
Fonctionnement

- Résultat gestion 2017 : + 40 333 €
- Résultat clôture 2016 reporté : + 5,912 M€

Total

- Résultat clôture 2017 Fonctionnement = + 5,953 M€
- Résultat clôture 2017 Investissement = + 3,230 M€
- Résultat clôture 2016 : Fonctionnement + 5,912 M€ / Investissement + 1,198 M€
- Résultat clôture 2015 : Fonctionnement + 1,580 M€ / Investissement + 460 000 €

Programme Départemental d'Insertion (PDI)



(1) testée auprès de 7 chantiers, elle a permis à 10 personnes de bénéficier d'un titre remis en décembre 2017.

(2) 46 personnes ont obtenu leur permis de conduire au travers de cette action.





(3) depuis 2015, 1 061 personnes suivies dont 23% en sortie pour emploi, formation ou qualification.

(4) 12 000 heures effectuées par des personnes en insertion.

2018

MAINTIEN DES CREDITS ALLOUES ET RECONDUCTION DE NOMBREUSES ACTIONS

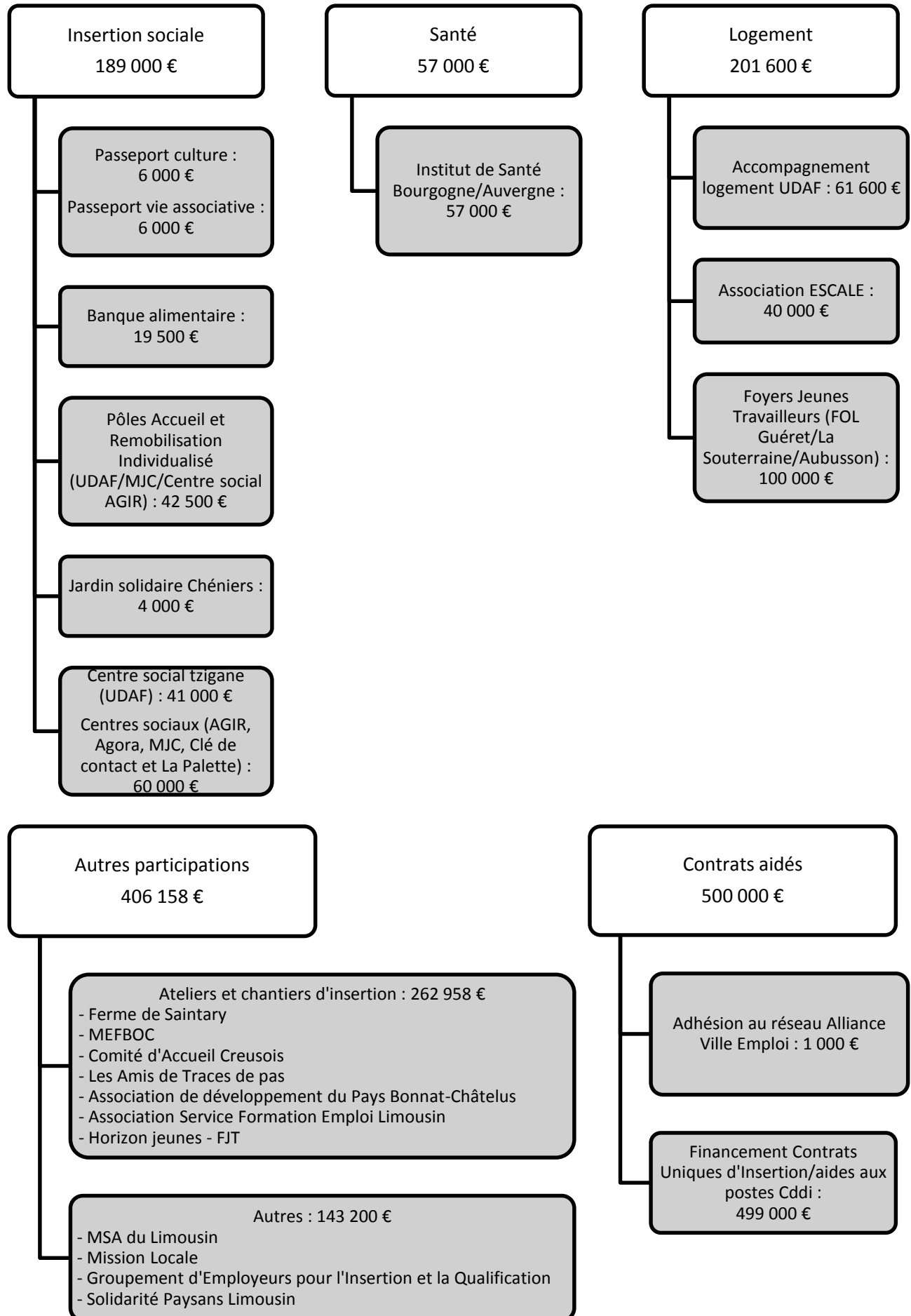
4 actions validées lors de la Commission Permanente de décembre 2017

<ul style="list-style-type: none"> •Aide Département : 19 700 € •Avance FSE : 59 038 € 	<ul style="list-style-type: none"> •Aide Département : 46 000 € •Avance FSE : 135 274 € 	<ul style="list-style-type: none"> •Aide Département : 21 074 € •Avance FSE : 63 221 € 	<ul style="list-style-type: none"> •Avance FSE : 35 280 €
Les ateliers linguistiques (MJC La Souterraine) 	Mobilité (MEFBOC) 	Passerelle vers l'entreprise (FACE Limousin) 	La Fabrique à Initiatives (Limousin Actif) 



Un certain nombre d'actions inscrites dans le Programme Départemental d'Insertion bénéficie d'une subvention du Fonds Social Européen.

En qualité d'organisme intermédiaire pour la gestion globale de la subvention FSE, le Département assure le financement des avances versables aux porteurs de projets sur son budget propre.

Soutien aux partenaires 2018 = 1,36 M€

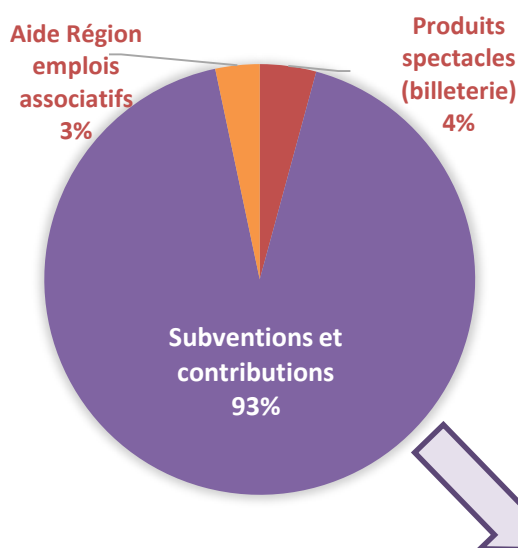
Théâtre Jean-Lurçat / Scène Nationale d'Aubusson

Le Centre Culturel et Artistique Jean-Lurçat qui porte la Scène Nationale d'Aubusson, s'inscrit dans un programme pluriannuel (2018-2021) associant le Département, la DRAC Nouvelle-Aquitaine, la Région, la Communauté de communes Creuse Grand Sud et la ville d'Aubusson.

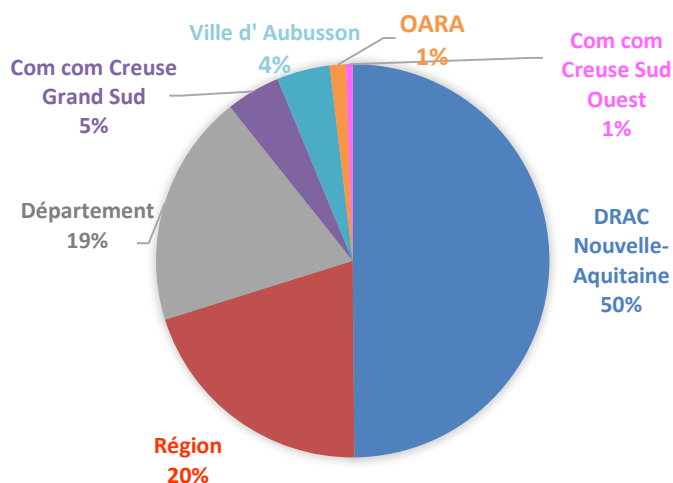
Pour cette convention, le Département apportera son soutien chaque année comme suit :



Budget prévisionnel de la Scène Nationale 2018



Répartition des subventions



Plan d'Intervention Végétation

Pour la campagne 2018-2019, le Plan d'Intervention Végétation prévoit la reconduction des dispositions de la précédente campagne.

Rappel : 4 400 km de routes départementales (soit 8 800 km d'accotements)



Cf. plaquette fauchage responsable

*Schéma Régional d'Aménagement, de Développement Durable
et d'Égalité des Territoires (SRADDET)*

Le Schéma Régional d'Aménagement, de Développement Durable et d'Égalité des Territoires (SRADDET) doit être élaboré par la Région avec l'objectif de définir les priorités en termes d'aménagement du territoire à l'échelle régionale et d'assurer la cohérence des politiques publiques concernées.

Dans le même temps, suite à la demande du Président de la République, la Creuse œuvre, depuis le mois de janvier, au travers de 17 groupes de travail thématiques, à l'élaboration de son Plan Particulier afin de lancer la réalisation de projets structurants dès la fin 2018.

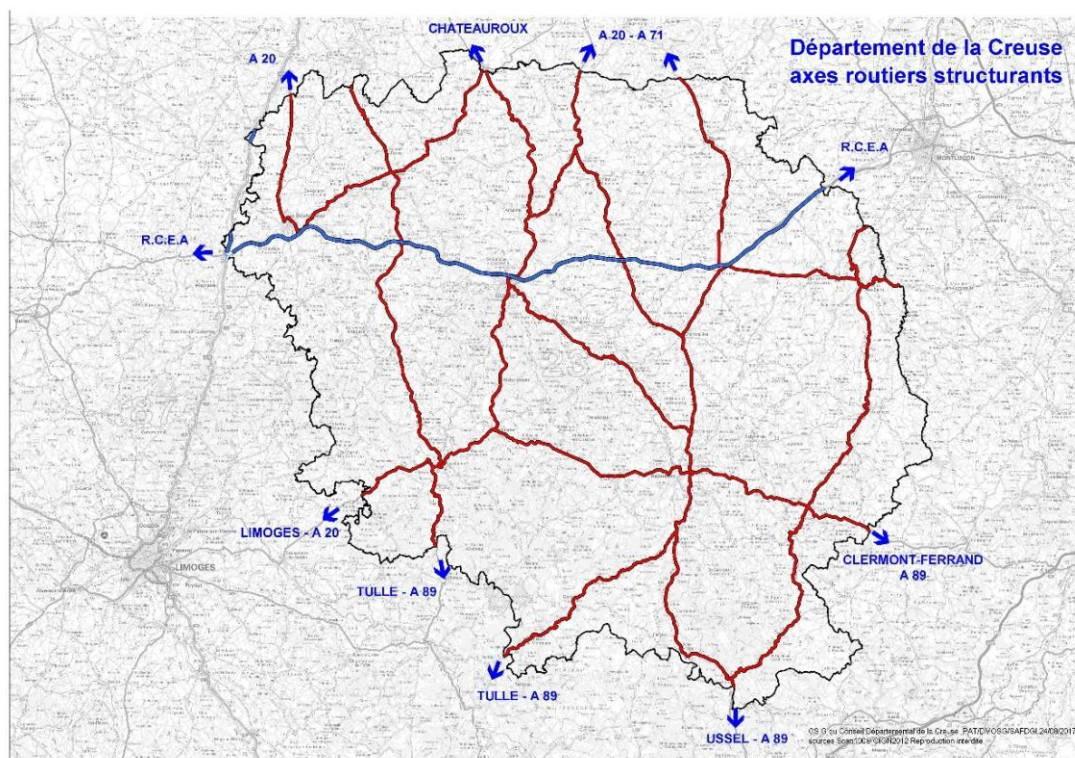
Seule une convergence des stratégies portées par le Plan Particulier pour la Creuse et le SRADDET pourra constituer le levier nécessaire pour répondre aux enjeux du territoire creusois.

Parmi les diverses thématiques déclinées dans le SRADDET, il s'agira, notamment, de favoriser la mobilité :



Les modifications apportées au Code général des collectivités et au Code de la voirie routière, **permettent désormais aux Régions d'intervenir sur le réseau routier départemental.**

La Creuse ne doit pas être écartée de tout aménagement routier dans les années qui viennent, au motif que les objectifs d'un schéma régional pourraient se limiter à la présence de réseau transeuropéen, aéroports, gares, plateformes multimodales, ports,..., autant d'équipements dont le département est dépourvu. En ce sens, **des axes routiers structurants ont été identifiés.**



Centre d'Instruction Mutualisé

Suite à l'interrogation émise par plusieurs maires et présidents d'EPCI concernant la disparition de l'appui technique des services de l'Etat (DDT) en matière d'instruction des actes d'urbanisme dans le cadre de l'application des droits du sol pour 37 communes creusoises, le Conseil départemental s'est positionné afin de les accompagner dans la recherche d'une solution tendant à la création d'un Centre d'Instruction Mutualisé des actes d'urbanisme au sein d'une Agence Technique Départementale à créer.

A la demande du Département, afin d'assurer la continuité de service et considérant l'implication de l'ensemble des partenaires, Monsieur le Préfet a accepté de prolonger la mise à disposition de ses services jusqu'au 1^{er} juillet 2018.

Parc Naturel Régional de Millevaches

Le Département est sollicité, pour avis, par la Région Nouvelle-Aquitaine sur le projet de charte du Parc Naturel Régional de Millevaches 2018-2033.

34 mesures déclinées selon 3 axes d'intervention

Gérer l'espace en
préservant les richesses
patrimoniales

Valoriser les ressources en
accompagnant les
mutations

Promouvoir et partager un
territoire attractif et
innovant

Une présentation sera faite par M. Connan, Président du PNR de Millevaches.