

# DOSSIER DE PRESSE

## ASSEMBLEE PLENIERE

---

Vendredi 9 février 2018

Hôtel du Département



---

### *Le budget primitif 2018*

---

C'est dans un contexte financier toujours contraint que se construit le budget primitif 2018.

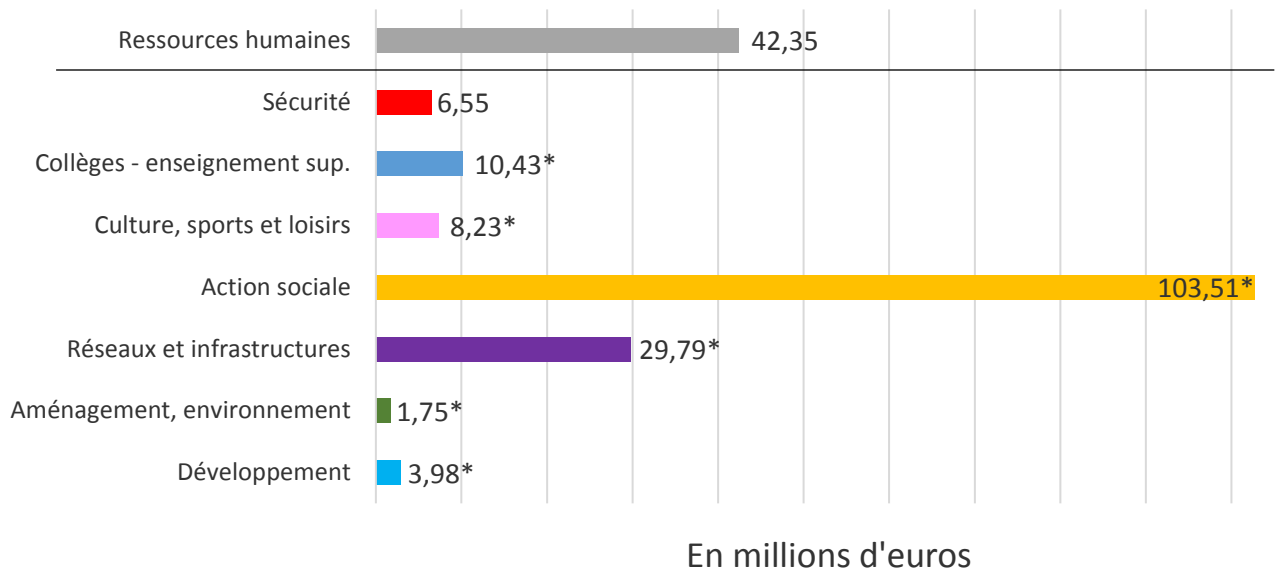
La loi de finances initiale pour 2018 et la deuxième loi de finances rectificative pour 2017 comportent plusieurs mesures impactant les budgets des collectivités. Elles concernent notamment la participation des collectivités au redressement des finances publiques à hauteur de 13 milliards d'euros sur le quinquennat.

Malgré les perspectives de baisses des dotations d'Etat (80,25 M€ de dotations au compte administratif 2016 contre 77,63 M€ à celui de 2017 ; soit -2,62 M€), le Département présente un budget en augmentation et continue d'investir : + 2,5 M€, soit 35,31 M€ en investissement, pour les routes, les collèges, le numérique...

#### LE BUDGET GLOBAL

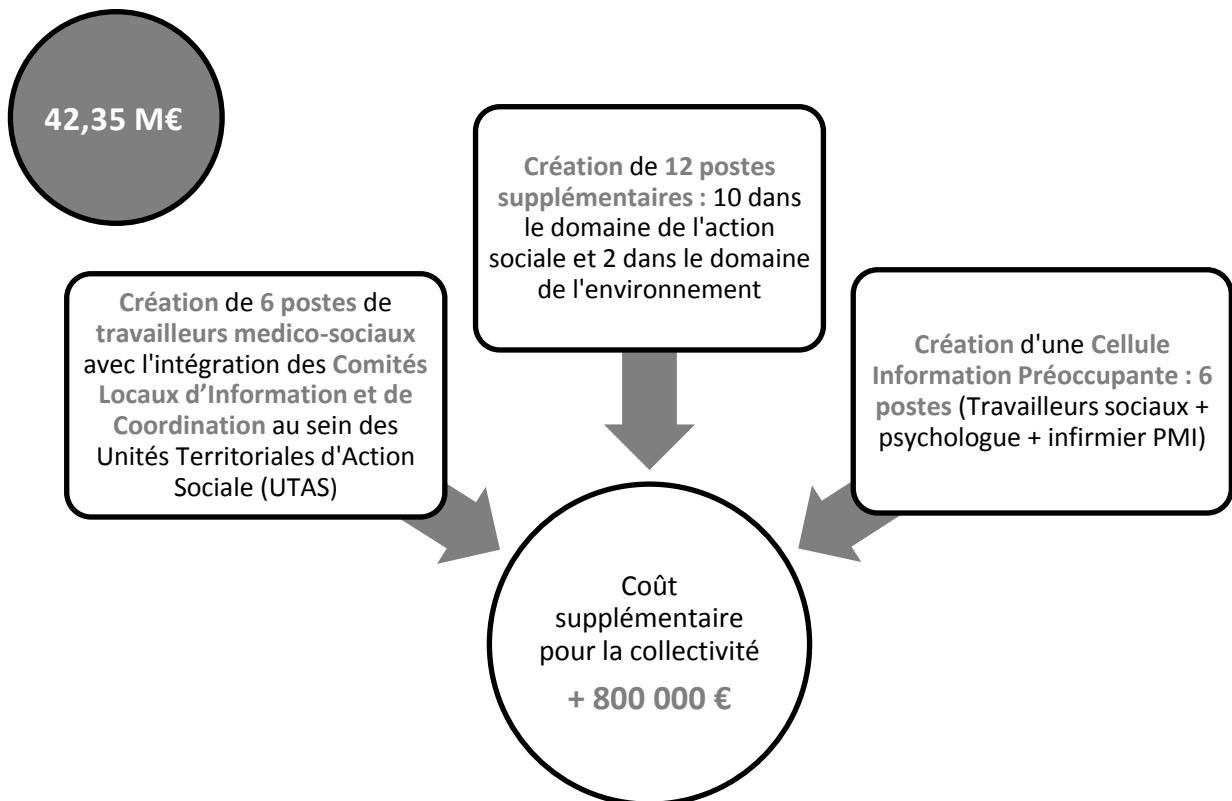


## I) Les dépenses



\* dépenses de personnel incluses

### a) RESSOURCES HUMAINES

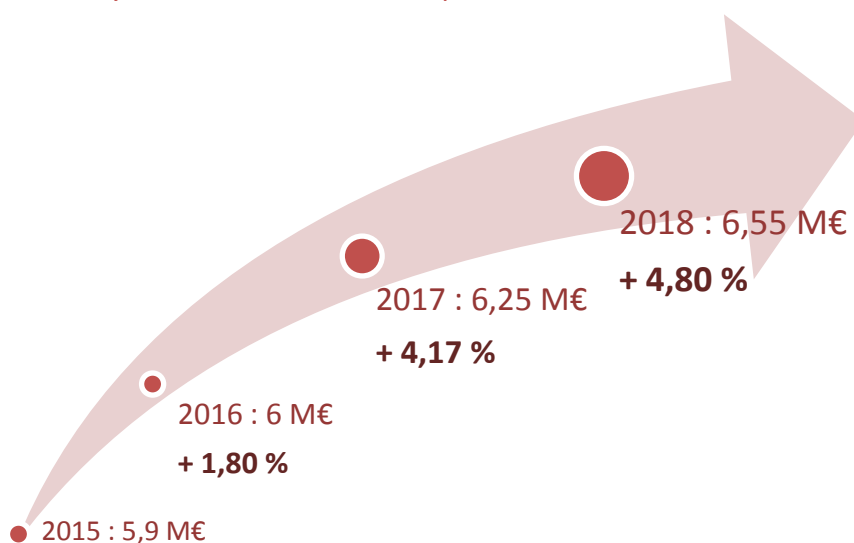


## b) SECURITE - POMPIERS

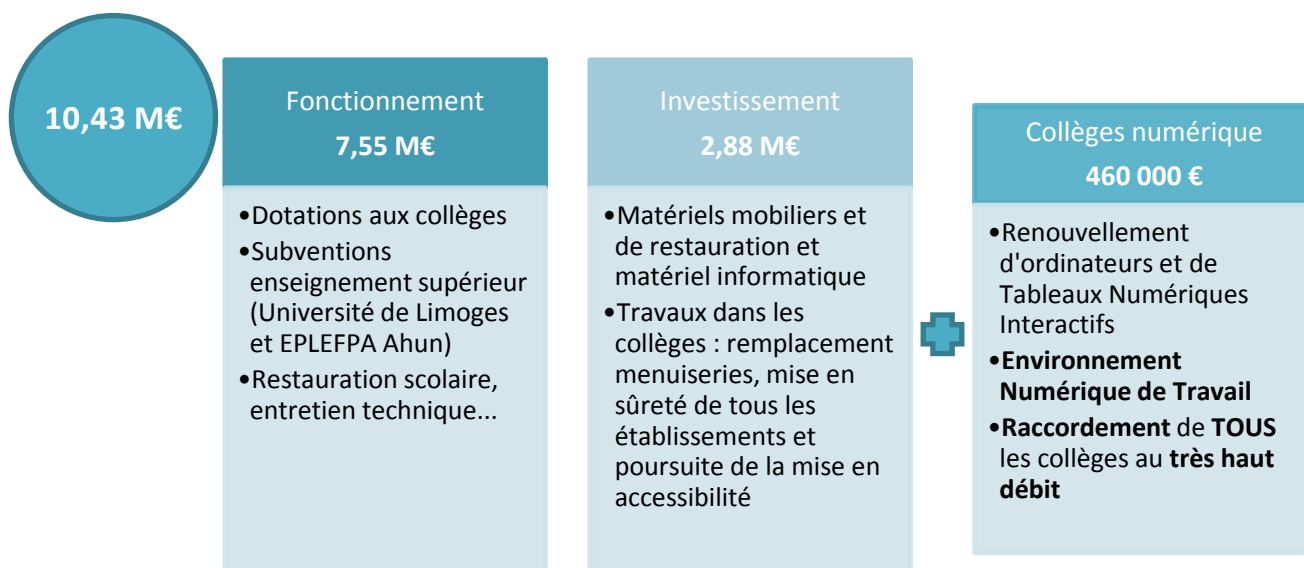


*Depuis 2015, c'est une **augmentation de + 11%***

*des moyens dédiés au Service Départemental d'Incendie et de Secours*



## c) COLLÈGES – ENSEIGNEMENT SUPÉRIEUR



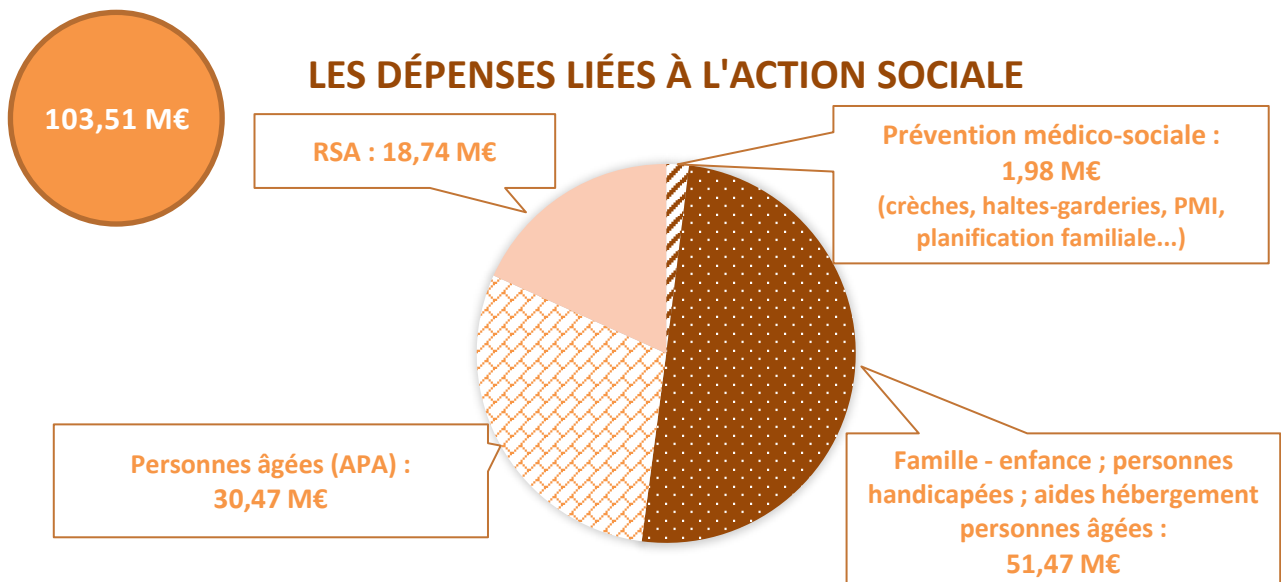
Pour la rentrée 2018-2019, le Département mobilise **300 000 €** afin d'équiper les collèges en **classes mobiles** et **couverture Wifi** pour le déploiement de tablettes.

Un investissement global de 460 000 € pour connecter nos collèges, **soit 105€ par collégien** (contre 36 € en 2017).

## d) CULTURE, VIE SOCIALE, JEUNESSE, SPORT ET LOISIRS



## e) ACTION SOCIALE



Réhabilitation des EHPAD d'Evaux-les-Bains, La Souterraine et Auzances

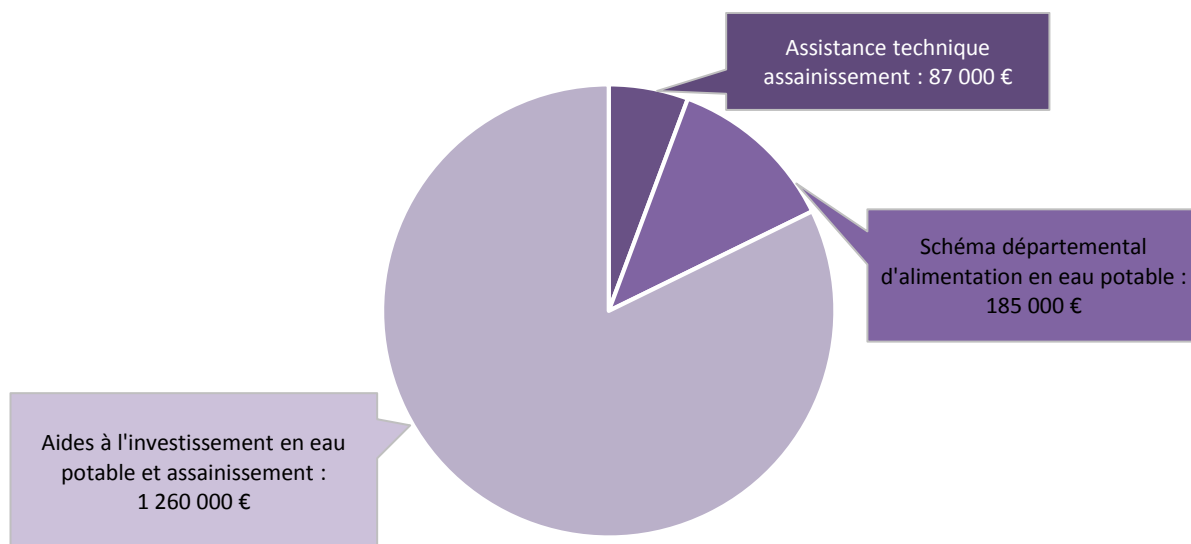
Financement de 611 000 h de soins à domicile pour 11,9 M€ (599 000 h réalisées en 2017 pour 11,3 M€)

## f) RÉSEAUX ET INFRASTRUCTURES

29,79 M€

## Eau et assainissement

*Des aides en faveur des collectivités*



## Numérique

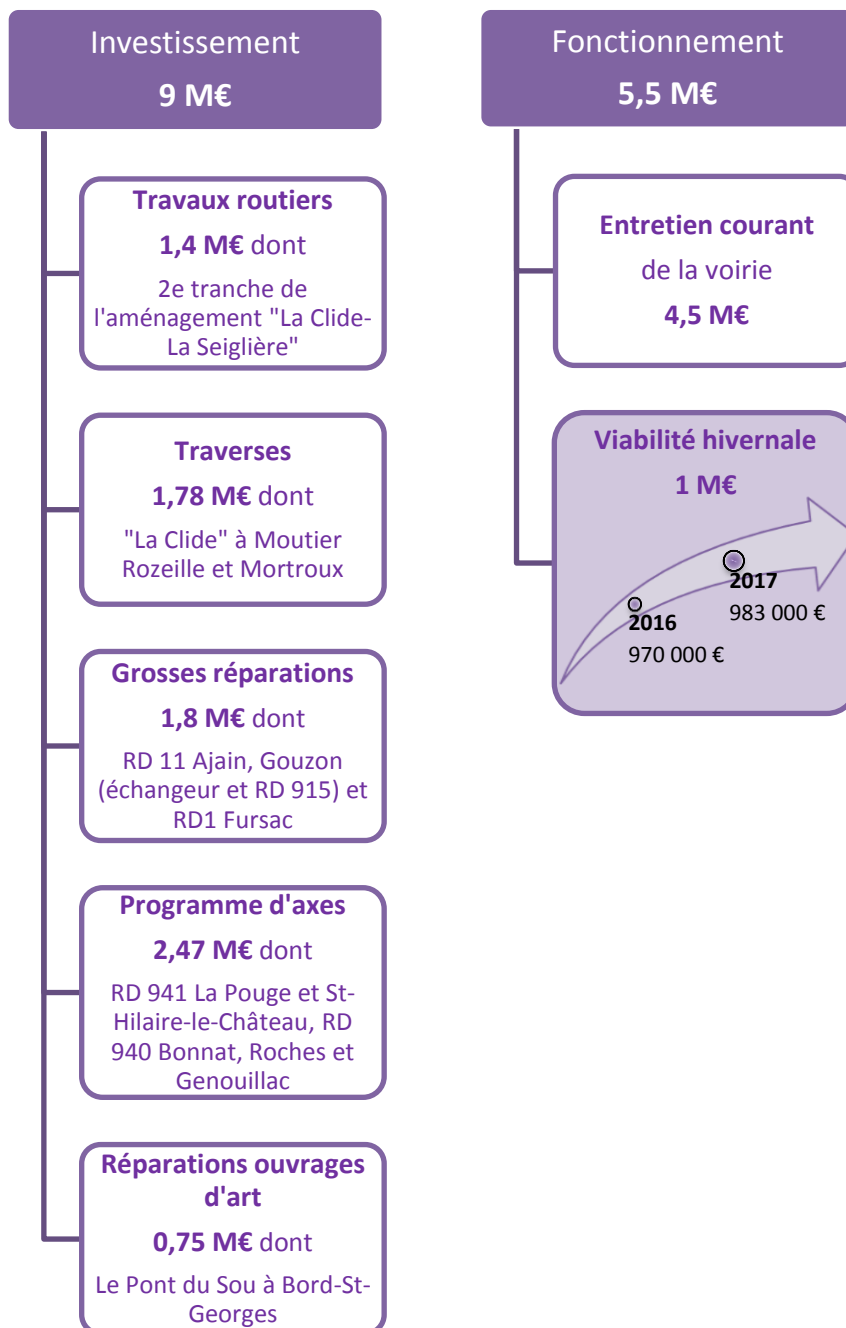
Pour le déploiement du JALON 1\* du Schéma Directeur d'Aménagement Numérique



+ **cotisation annuelle DORSAL : 101 250 €**

*\*Déploiement des dernières montées en débit et raccordements fibre optique avec premières prises fibre optique à domicile*

## Routes départementales





## g) AMÉNAGEMENT, ENVIRONNEMENT



## h) DÉVELOPPEMENT TERRITORIAL



## II) Les recettes



### MAINTIEN DU TAUX DEPARTEMENTAL DE LA TAXE FONCIERE

Grâce aux résultats de 2017, nous pouvons dégager

**+ 1 M€**  
transféré à la section d'investissement

**+ 1,25 M€**  
provisionné en dépenses imprévues